

# EMILIO SPEDICATO

## LEZIONE 1

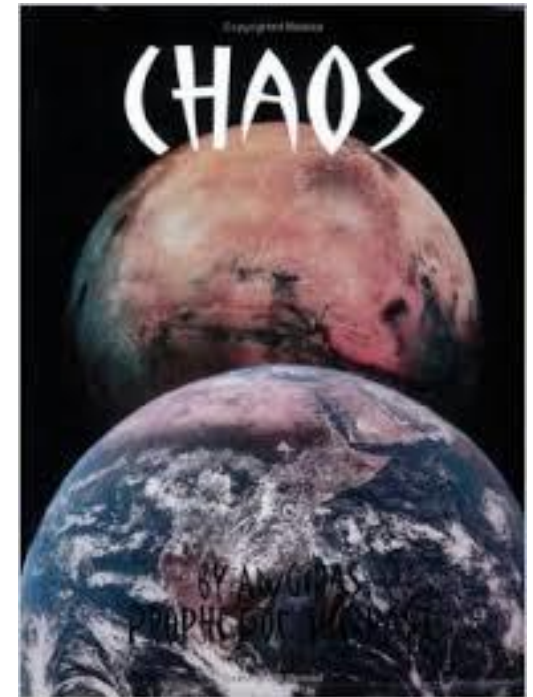
[emiliospedicato@gmail.com](mailto:emiliospedicato@gmail.com)

Ciclo di lezioni effettuate nel 2015  
presso l' Università di Bergamo

# SCENARIO CLASSICO SISTEMA SOLARE E SCENARIO INNOVATIVO

DA TOLOMEO A VAN FLANDERN  
DA VELIKOVSKY AD ACKERMAN,  
CON CONTRIBUTI DI SPEDICATO

# QUATTRO GRANDI IN ASTRONOMIA, TOLOMEO, VELIKOVSKY, VAN FLANDERN, ACKERMAN



# ELEMENTI DELLO SCENARIO CLASSICO

- PRIMO LIBRO NOTO DI ASTRONOMIA SCRITTO IN SANSKRITO, TRADOTTO DA SUBHASH KAK
- PIANETI NOTI IN EPOCA CLASSICA SINO A SATURNO, NO URANO, NETTUNO... ?
- LIBRI DI ARISTARCO PERDUTI, SVILUPPA MODELLO ELIOCENTRICO
- ALMAGESTO DI TOLOMEO HA GRANDE LISTA DELLE STELLE E MODELLA MOTO PIANETI VIA EPICICLI –UTILI PER CALCOLO ECLISSI

# SVILUPPI POST CLASSICI 1

- STUDIOSI SUFI ISLAMICI IN ASIA CENTRALE, OSSERVATORIO DI HUYUK BEK, NUOVO CATALOGO STELLARE, TEORIA DEI FOTONI
- KEPLERO DA LE TRE LEGGI DI MOTO, USA DATI DA OSSERVATORIO DI TICHO BRAHE
- COPERNICO PUBBLICA IN PUNTO DI MORTE TOGLIENDO CITAZIONI DI ARISTARCO
- GALILEO USA IDEE DEI SUFI, COSTRUISCE TELESCOPIO FORSE GIA' DI TOLOMEO E ROGER BACON, SCOPRE ? SATELLITI GALILEIANI DI GIOVE

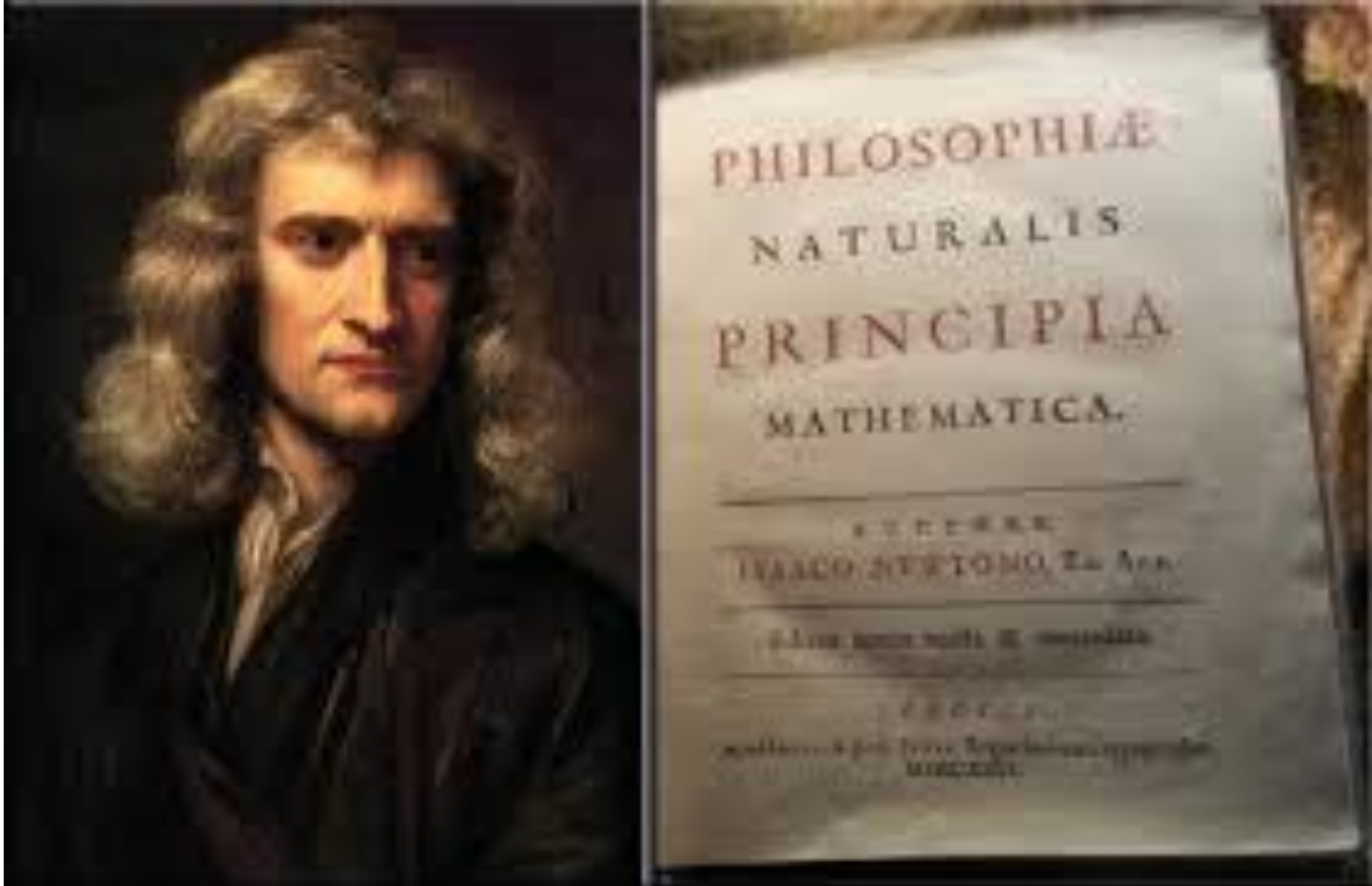
# KEPLERO E BRAHE



# SVILUPPI POST CLASSICI 2

- NEWTON GIGANTE DELLA SCIENZA DERIVA LEGGI DI KEPLERO CON IPOTESI DIPENDENZA GRAVITAZIONALE INVERSA AL QUADRATO DELLA DISTANZA, LASCIA IRRISOLTA, **HYPOTHESES NON FINGO**, L' ORIGINE DELL' ATTRAZIONE, DA TEORIA GENERALE DELLA DINAMICA CLASSICA, SVILUPPA TEORIA OTTICA – DIFFICILE, VEDI ERRORE DI...
- KEPLERO CIECO CALCOLA A MENTE ORBITA DI NETTUNO – NUOVO GIGANTE SCOPERTO DOPO URANO – E POI...

# NEWTON





# SVILUPPI POST CLASSICI 3

- NETTUNO E PLUTONE SCOPERTI DA ANALISI DI PERTURBAZIONI ORBITALI SU ALTRI PIANETI
- FASCIA ASTEROIDI SCOPERTA DA OLBERS, CHE IPOTIZZA ORIGINE DA ESPLOSIONE, TEORIA RIPRESA DA VAN FLANDERN CHE LA DATA A 3.200.000 ANNI FA, MOLTE TEORIE
- LEGGE EMPIRICA DI TITIUS-BODE SULLE DISTANZE PLANETARI, GIUSTIFICATA TEORICAMENTE DA VLADIMIR DAMGOV

# FASCIA ASTEROIDI



# OLBERS E DAMGOV



# SVILUPPI POST CLASSICI 4

- PLUTONE SISTEMA DOPPIO, COMPAGNO CARONTE FORSE PERDUTO DA NETTUNO
- OGGETTI CRUYTHNE IN PUNTO LAGRANGIANO TERRESTRE
- COMETE E OGGETTI APOLLO
- SCOPERTI PIANETI ATTORNO ALTRE STELLE, CIRCA 4000, 200 IN ZONA ABITABILE, PREVISTI ANCHE PRESSO NANE SCURE E ROSSE

# PLUTONE, APOLLO, CRUYTHNE

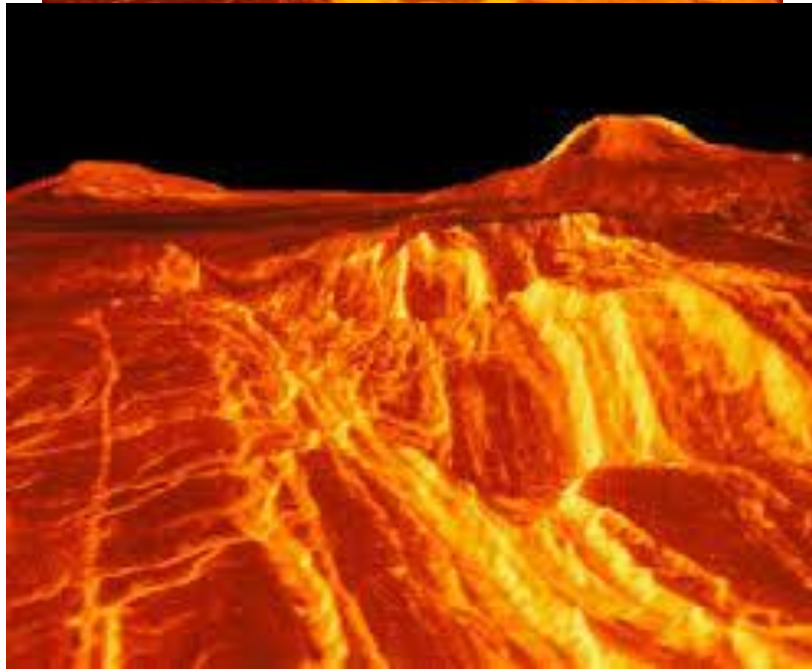


# ESPLORAZIONI CON SONDE SPAZIALI

- MERCURIO NON HA MANTELLO, HA FORTE CAMPO MAGNETICO - VEDI **ACKERMAN**
- VENERE MOLTO CALDA, SUPERFICIE FUSA, TEMPERATURA ATMOSFERA IN DIMINUZIONE, VEDI **VELIKOVSKY E ACKERMAN**
- SU MARTE EVIDENZA DI ACQUA PERDUTA CATASTROFICAMENTE, SCAVATI CANYON DAI BORDI RIPIDI, ORIGINE DA GRANDE IMPATTO



# VENERE E LUCE ZODIACALE



# MERCURIO E MARTE

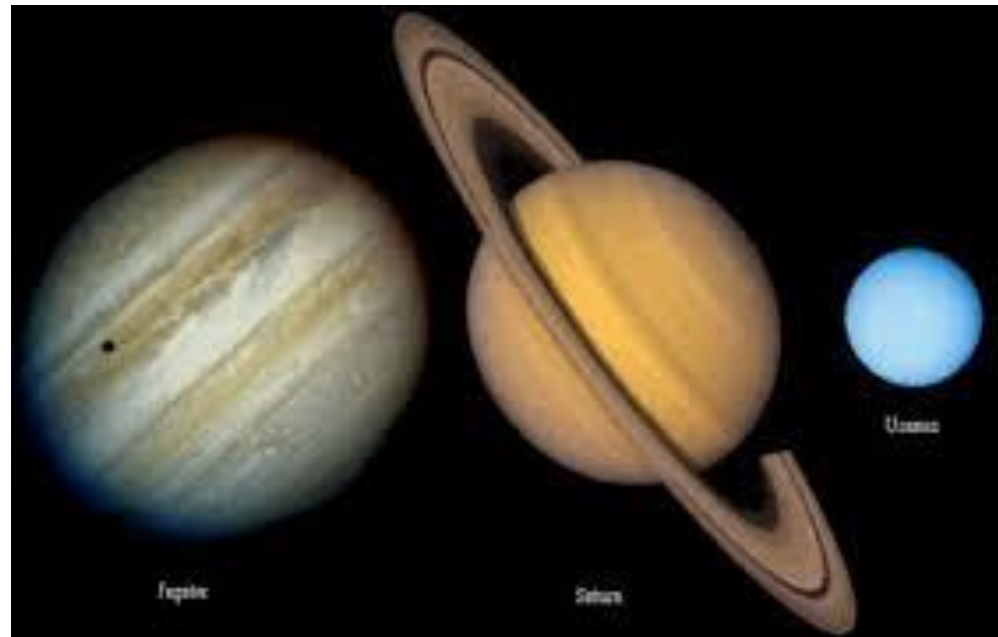




# PROPRIETA' DI GIOVE 1

- LA MACCHIA ROSSA NON SI SPOSTA, PROBABILE FORMAZIONE DA GAS USCENTE DA CRATERE GIGANTE, VEDI **ACKERMAN**
- VENUS 5 TROVA NUCLEO GIOVE CON MASSA INFERIORE A QUELLA NUCLEO SATURNO; CAUSA PROBABILE IMPATTO CON OGGETTO MASSA 10 VOLTE MASSA TERRA, VEDASI ASTROFISICA **LI, PECHINO, E LA TEORIA DI ACKERMAN E SPEDICATO**

# GIOVE, MACCHIA ROSSA



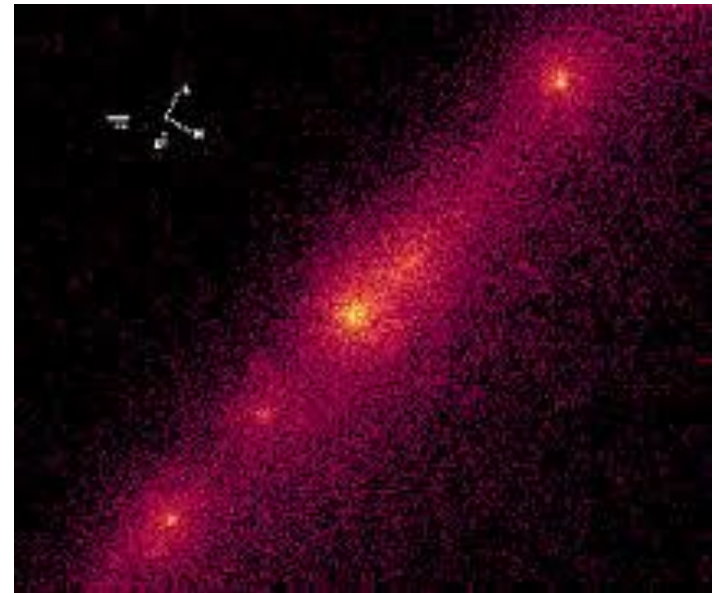
# MACCHIA ROSSA E SATELLITI GALILEIANI



# PROPRIETA' DI GIOVE 2

- COMETA DI SHOEMAKER E LEVY IMPATTA GIOVE SPEZZATA IN UNA VENTINA DI PARTI, LE MAGGIORI DIAMETRO OLTRE 20 KM. IMPATTI DI PARTI PICCOLE DANNO GETTO DI GAS, I GRANDI GETTI SONO SEGUITI DA OMBRELLO, SEGNO DI IMPATTO SU SUPERFICIE SOLIDA
- MEYER ET AL CALCOLANO CHE FORMAZIONE PIANETI GASSOSI RICHIEDE CIRCA UN SECOLO, NON I PRIMA STIMATI 10 MILIONI DI ANNI

# IMPATTO SHOEMAKER-LEVY



# REGIONI REMOTE SISTEMA SOLARE

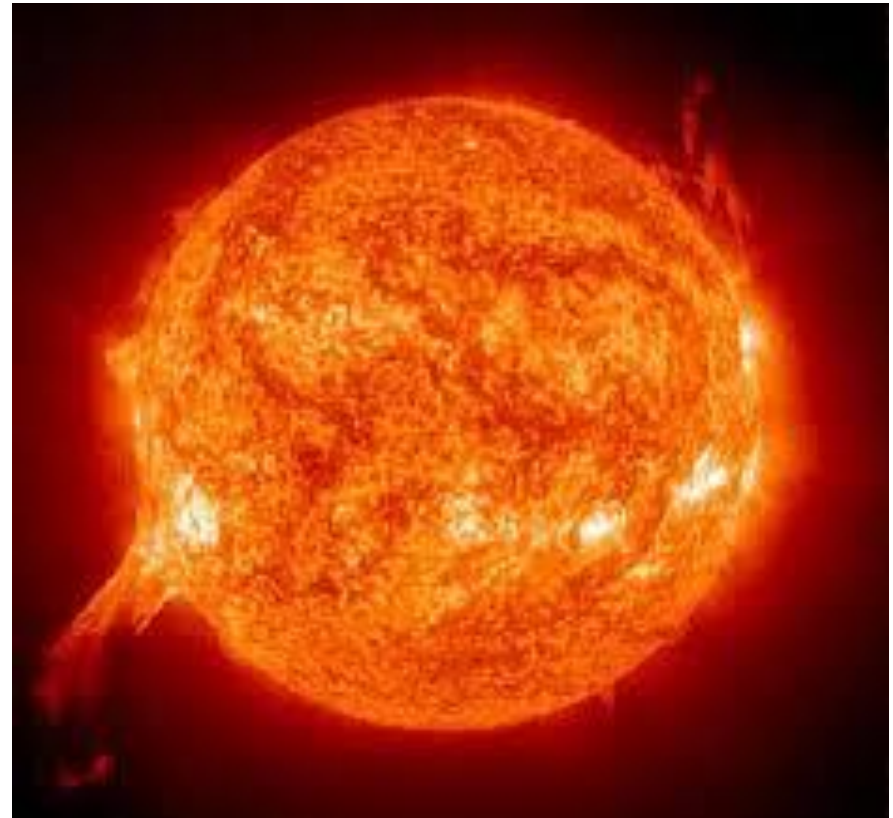
- IN SECONDA META' NOVECENTO PROPOSTA ESISTENZA STRUTTURE LEGATE AL SOLE SINO A DISTANZA DI CIRCA 2 ANNI LUCE
- FASCIA DI KUIPER, CON FORMA DI CIAMBELLA SU ECLITTICA, FORSE  $10^{12}$  OGGETTI, UNO SCOPERTO DI OLTRE 2000 KM DIAMETRO; FORMATA DAL PROCESSO PLANETARE?
- NUBE DI OORT DI FORMA SFERICA, FORSE DA OGGETTI CATTURATI NEL MOTO GALATTICO

# IL SOLE

- IL SOLE E' STELLA DI SECONDA GENERAZIONE, NATO DALLE CENERI DI UNA SUPERNOVA
- DIAMETRO CIRCA 1000 VOLTE QUELLO TERRESTRE, 10 VOLTE QUELLO DI GIOVE
- DISTANZA DA TERRA 150 MILIONI KM, CIRCA 108 VOLTE DIAMETRO TERRESTRE, SECONDO ANTICHE STIME, SEGUE PER SUBHASH KAK LA SACRALITA' DEL NUMERO 108
- DIAMETRO SOLE VARIA 1% DA META' OTTOCENTO SECONDO MISURE CANTERBURY



# SOLE, RA,....





# ANCORA SOLE



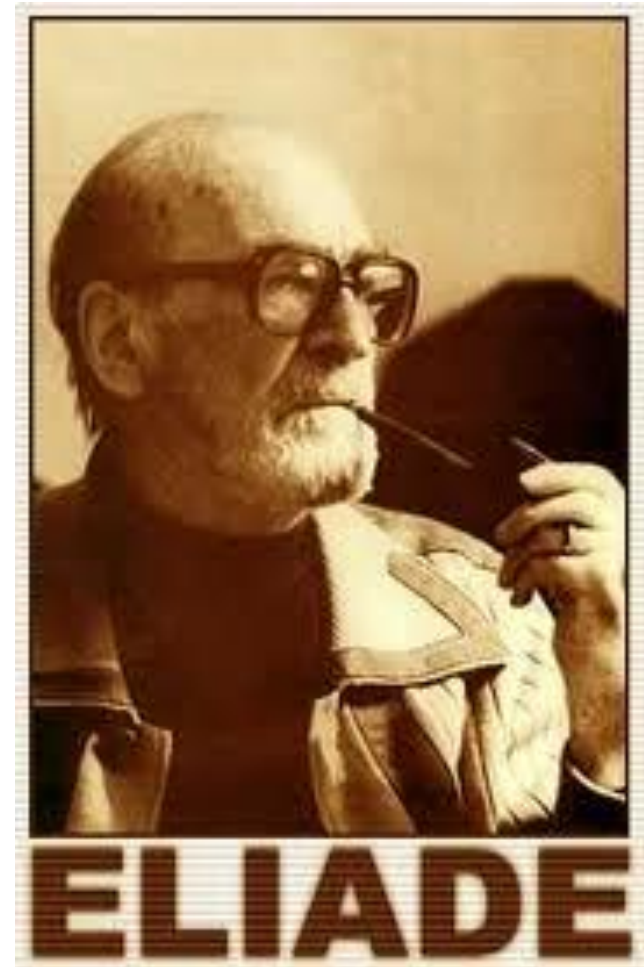
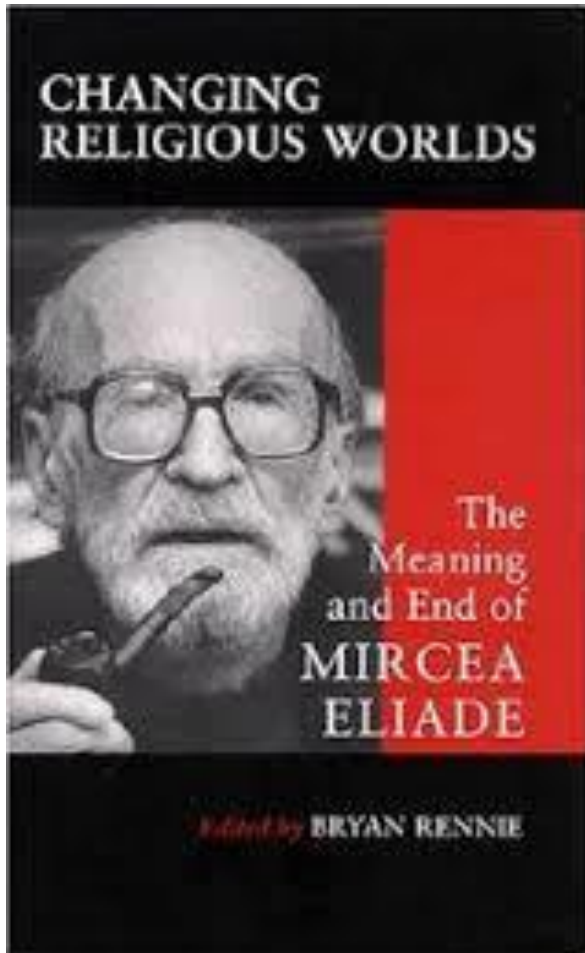
# ANCORA IL SOLE

- MOLTE TEORIE SU ORIGINE ENERGIA EMESSA DAL SOLE, UNA TEORIA CLASSICA SUGGERISCE ASSORBIMENTO RAGGI COSMICI, VEDI ROBERT TEMPLE, THE CRYSTAL SUN
- HOYLE E FOWLER PROPONGONO ORIGINE DA FUSIONI NUCLEARI A PARTIRE DA IDROGENO. PREMIO NOBEL SOLO A FOWLER
- EMESSI NEUTRINI, ELETTRONI E PROTONI. PER MAGGIORE VELOCITA' ELETTRONI CARICANO POSITIVAMENTE SOLE E POI... **KORTELIEVESSY...**

# NUOVE TEORIE E NUOVA MITOLOGIA

- MITOLOGIA BASATA SU FATTI REALI, **ELIADE**. MEMORIA PIU' ANTICA? FORSE AL 30.000 AC
- TEORIE NON STANDARD PARTONO DAI LIBRI DI IMMANUEL VELIKOVSKY, VEDI **MONDI IN COLLISIONE, AGLI INIZI**, 1950, DA ME LETTO NEL 1956 SU **SELEZIONE, READER'S DIGEST**
- LIBRI DI VEL. PUBBLICATI IN ITALIA DA PROFONDO ROSSO, DI LUIGI COZZI

# MIRCEA ELIADE



# LE TESI DI VELIKOVSKY 1

- ORIGINE DEL PIANETA VENERE RECENTE, EMESSO DA GIOVE VERSO IL 1500 AC, VEDASI MITO DI ATENA NATA DALLA TESTA DI GIOVE
- VENERE E MARTE HANNO ORBITE ELLITTICHE, CIRCOLARIZZATE AL TEMPO DI NUMA POMPILIO, PER EVENTO 4 CORPI, FATTO POSSIBILE DA ANALISI MATEMATICA DI **LAURENCE DIXON**, MIO MENTORE

# LE TESI DI VELIKOVSKY 2

- VENERE INIZIALMENTE E' COMETA GIGANTE PER FORTE EMISSIONE DI GAS
- INTERAZIONE DELLA CODA DI VENERE CON LA TERRA SPIEGHEREBBE PERVELIKOVSKY EVENTI DELL'ESODO COME LE GRANDI TENEBRE
- MODIFICA DATAZIONE ACCADEMICA DEGLI EVENTI EGIZI, SOSTENENDO ERRORE DI CHAMPOLLION E LEPSIUS NEL DATARE ANNO SOTICO DI CENSORINO. PONE ESODO A FINE DEL MEDIO REGNO EGIZIO, CHA DATA AL 1447 AC

# LE TESI DI DONALD PATTEN

- SECONDO DONALD PATTEN, DA BASE ASTRONOMICA E BIBLICA, MARTE, NEL PERIODO DI ORBITA ELLITTICA, PASSAVA OGNI 54 ANNI VICINO ALLA TERRA, SEGUONO MODESTE CATASTROFE, COME DA ANALISI DELLA BIBBIA
- PASSAGGIO ALTERNATO, QUINDI OGNI 108 ANNI, DI GIORNO O DI NOTTE
- IMPORTANZA DI 54 E 108 FRA I NUMERI RITUALI
- ANALIZZA POSSIBILE ARCA DI NOE' IN KURDISTAN

# LE TESI DI JOHN ACKERMAN

- FISICO E SPECIALISTA MILITARE DI FOTO SATELLITARE
- UTILIZZA I VEDAS PER INTERPRETAZIONE ASTRONOMICA DELLA EVOLUZIONE DEL PIANETA VENERE, EMESSO DA GIOVE
- COLLEGA EMISSIONE DI VENERE AD IMPATTO SU GIOVE NEL PUNTO DELLA MACCHIA ROSSA, STESSA DATAZIONE DI VELIKOVSKY



# SCENARIO DI SPEDICATO 1

- PROPONE UNA EVOLUZIONE DEL SISTEMA SOLARE DAL SEGUENTE SCENARIO PRIMA DELLA FINE DELLA ULTIMA GLACIAZIONE
- MERCURIO E VENERE NON ESISTONO
- MARTE E' SATELLITE DELLA TERRA, LUNA NON ESISTE PRIMA DEL 9500 AC
- GIOVE E' IN ORBITA PIU' VICINA, NELLA ZONA DELLA ATTUALE FASCIA DEGLI ASTEROIDI

# SCENARIO DI SPEDICATO 2

- INCORPORA ELEMENTI DA VELIKOVSKY, PATTEN, ACKERMAN, MODIFICA CERONOLOGIA CRONOLOGIA STANDARD
- CONSIDERA EVENTI DAL 10.500 AL 1450 AC, INCORPORANDO LE 4 CATASTROFI DEI MAYA ED AZTECHI E LE TRE DI PLATONE
- PUBBLICATO IN ATTI DI CONVEGNO E IN ARTICOLI SU RIVISTE RUSSE DI SCIENZE SPAZIALI

# SCENARIO DI SPEDICATO 3

- VERSO 10.500 ESPLOSIONE SUPER TUNGUSKA SU GRANDI LAGHI AMERICANI, PRIMA DELLE 4 CATASTROFI MAYA, VEDI AMES RES CENTER
- VERSO 9500 OGGETTO PLANETARE ENTRA NEL SISTEMA SOLARE INTERNO, CATTURATO IN ORBITA CON PERIODO 20 ANNI – CRITTATO DAI SUMERI COME 3600 ANNI
- OGGETTO DI PROBABILE CORRISPONDENZA CON **NIMIRU** SUMERICO, **METIS** GRECO, **MARDUK** BABILONESE, **PACHACAMAC** INCAICO

# SCENARIO DI SPEDICATO 4

- METIS PASSA VICINO TERRA, NE SEGUE:
- 1 – PERDE UN SATELLITE CHE DIVENTA LA LUNA
- 2 – DEFORMA LA TERRA CAUSA EMISSIONE MAGMA DA FONDI OCEANICI CON FINE DELLA GLACIAZIONE ESISTENTE E DI ATLANTIDE
- 3 - PER CIRCA 120 VOLTE PASSA OGNI 20 ANNI VICINO ALLA TERRA, PASSAGGIO TEMUTO MA FORSE SENZA GRANDI CATASTROFI
- 4 – A OGNI PASSAGGIO A CATAL HUYUK NUOVA TINTEGGIATURE DI BIANCO DELLE MURA

# SCENARIO DI SPEDICATO 5

- DOPO CIRCA 120 RIVOLUZIONI METIS IMPATTA GIOVE NEL PUNTO DELLA MACCHIA ROSSA
- CRATERE PROFONDO MIGLIAIA DI KM, PERSA MOLTA MASSA, ANCHE DAL NUCLEO, ORA PIU' PICCOLO DEL NUCLEO DI SATURNO
- MASSA ESPULSA FORMA ATENA-VENERE, SATELLITI, COMETE GIOVIANE, FASCIA ASTEROIDI

# SCENARIO DI SPEDICATO 6

- IMPATTO FRONTALE, VELOCITA' DI GIOVE RIDOTTA, MUOVE AD ORBITA PIU' LONTANA
- ORBITA PRECEDENTE NELLA FASCIA DEGLI ASTEROIDI, PRODOTTI DALL'IMPATTO
- ATMOSFERA GIOVE ESPANSA PER IMPATTO, GIOVE APPARE PIU' GRANDE DEL SOLE ?
- ATMOSFERA COME PLASMA, CON SCARICHE ELETTRICHE, I **FULMINI DI GIOVE?**

# SCENARIO DI SPEDICATO 7

- 7 IMPATTI SIMULTANEI SU TERRA  
CONSIDERATI DA TOLLMANN, VERSO 7000,  
MASSE ESPULSE DA GIOVE?
- GRANDE IMPATTO SU MARTE, RIMOSSO DA  
LEGAME GRAVITAZIONALE CON TERRA
- MARTE MUOVE IN ORBITA ELLITTICA PER  
FORSE 100 VOLTE PERIODO 54 ANNI
- DATA EVENTO CONFERMATA DA CRONOLOGIA  
AZTECA PER NASCITA DI VENERE

# ALTRI EFFETTI

- DEPRESSIONE SU MARTE IN ZONA IMPATTO, RIGONFIAMENTO EMISFERO OPPOSTO
- CREATI VALLES MARINERIS, GRANDI VULCANI
- MODESTO ALLONTANAMENTO DELLA LUNA, ANNO DA 13 A 12 MESI, GIUSEPPE BRUNOD
- GIOVE ESPANSO E DEFORMATO DA IMPATTO SPIEGA MITO DI TIAMAT COLPITA DA MARDUK
- DIO RA NON SOLE MA GIOVE?