

EMILIO SPEDICATO

LEZIONE 5

emiliospedicato@gmail.com

Ciclo di lezioni effettuate nel 2015
presso l' Università di Bergamo

Lez 5 -NIBIRU-MARDUK E TIAMAT

EVENTI NEL SISTEMA SOLARE PRIMA
DELLA CREAZIONE DELLE 7 COPPIE

NIBIRU, FATTI E IPOTESI 1

- PIANETA NIBIRU PASSA VICINO ALLA TERRA VERSO 9450 AC, PERDE UN SATELLITE CHE DIVENTA LA LUNA – PERIODO IN CUI LA TERRA HA 2 SATELLITI, LUNA E MARTE
- ORIGINE DI NIBIRU PROBLEMA IRRISOLTO
- NIBIRU IN ORBITA ELLITTICA, PERIODO 20 ANNI, ARRIVA FRA GIOVE E SATURNO
- CIRCA 120 RIVOLUZIONI PRIMA DELLA SUA FINE

NIBIRU, FATTI E IPOTESI 2

- ALTRI PROBABILI NOMI METIS, MARDUK, PACHACAMAC.. ???
- 120 PASSAGGI PRESSO ORBITA TERRESTRE, SENZA CATASTROFE, A CATAL HUYUK
PASSAGGI SENZA DANNI DOCUMENTATI DA
120 IMBIANCATURE DELLE MURA
- 120 PASSAGGI RAVVICINATI CON GIOVE,
FINALE CON IMPATTO FRONTALE

FINE DI NIBIRU

- NESSUN RITORNO FRA CIRCA 1000 ANNI, NESSUNA STELLA NEMESIS O PIANETA X
- OGGETTI IN LUNGA ORBITA ELLITTICA, COMETE, ASTEROIDI, OGGETTI APOLLO, IMPATTANO DI SOLITO SOLE O GIOVE
- NIBIRU IMPATTA FRONTALMENTE GIOVE VERSO IL 7000 AC , EVENTO PIU' IMPORTANTE DELLA RECENTE STORIA DEL SISTEMA SOLARE

EVIDENZA DELL'IMPATTO

- MITOLOGIA SUMERICA SULLA FINE DI TIAMAT
- MITOLOGIA GRECA DELLA LOTTA FRA GIOVE E GIGANTI, DOPO QUELLA ?? CON I TITANI
- PERCHE' GIOVE FOSSE RE DEI PIANETI
- SPIEGA CON VELIKOVSKY, ACKERMAN, VAN FLANERN, ORIGINE DI VENERE, DELLA FASCIA ASTEROIDI, COMETE BREVE PERIODO, MARTE CHE LASCIA LA TERRA ETC

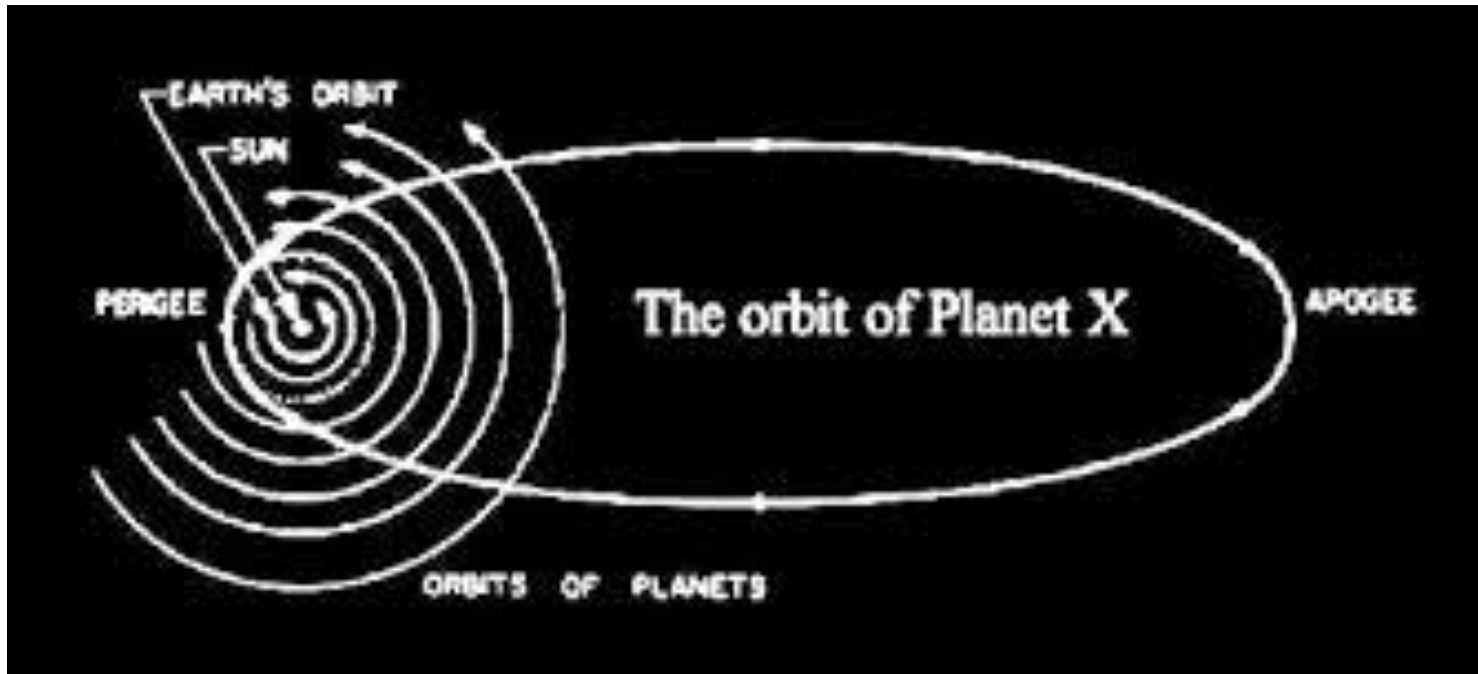
DATA DELL'IMPATTO

- IMPATTO VERSO 7000 AC, PERIODO 9450 E 5500 IL PIU' DRAMMATICO DELLA STORIA RECENTE UMANA
- CIRCA 7000 AC PROPOSTO DA ALEXANDER TOLLMANN, GEOLOGO UNIVERSITA' VIENNA, CHE EVIDENZIA 7 IMPATTI SIMULTANEI SULLA TERRA
- CRONOLOGIA MESOAMERICA IN IXTILOCHITL, CHE DATA IN GIORNI TEMPO FRA NASCITA DI VENERE E PRIMO ANNO, 3114, DELL' ERA MAYA

NIBIRU IPOTESI ORBITA LUNGA



NIBIRU COME PIANETA X



ZECHARIA SITCHIN



METIS SPOSA DI GIOVE

Metis

- Metis, dea della mitologia greca, fu la prima moglie di Zeus. Era una donna molto intelligente e Zeus, invidioso della sua intelligenza, la ingoiò. Metis, che era incinta, quando fu nello stomaco di Zeus, partorì Athene trasferendole la sua intelligenza. Athene si liberò uscendo dalla testa di Zeus, dimostrando così che l'intelligenza riesce sempre vittoriosa sulla forza. Da Metis mangiata, Zeus accresciuto il suo potere come monarca.



MARDUC CONTRO TIAMAT = GIOVE ?



PACHACAMAC PADRE DELLA LUNA



MESI LUNARI

- 16 I MESI LUNARI ALL'INIZIO, DA TAVOLETTE SUMERICHE CHE DANNO DIAMETRO LUNA UNA VOLTA E MEZZO QUELLO SOLARE, DA CUI PER LEGGE KEPLERO DISTANZA LUNA –TERRA 270.000 KM E SEGUONO 16 MESI
- 13 I MESI PRIMA DILUVIO SECONDO GRAFFITI IN VALCAMONICA, VEDI BRUNOD
- 13 SIMBOLI LUNARI IN COPRICAPO PACHACAMAC?

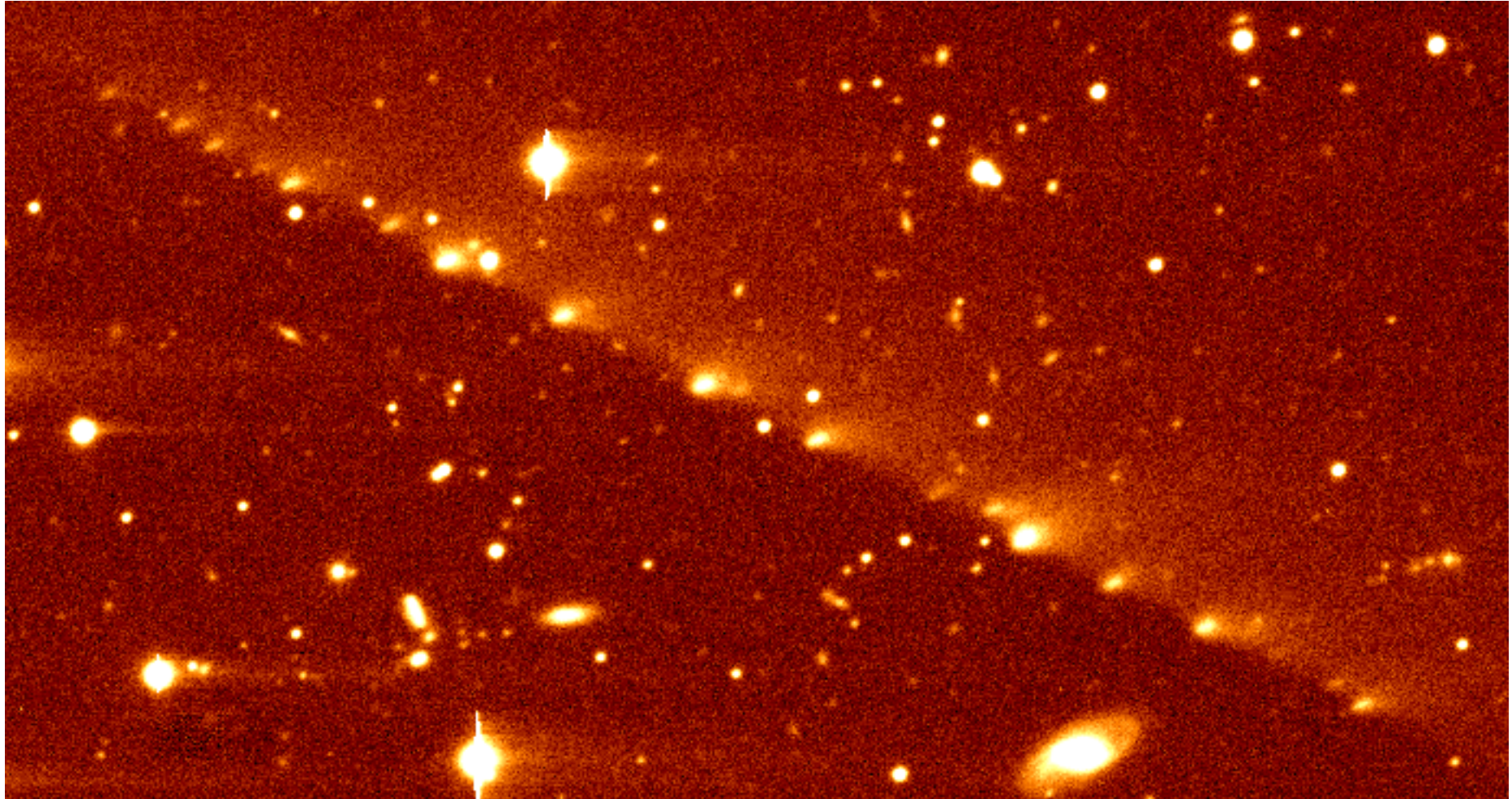
CATAL HUYUK

- CATAL HUYUK UN VILLAGGIO FORTIFICATO NELL' ANATOLIA, FORSE PIU' ANTICO DELLA CATASTROFE DI ATLANTIDE
- .ACCESSO SOLO DA APERTURE SUL TETTO, VANI DIPINTI E MORTI SEPPELLITI ENTRO LE STANZE; MURA ESTERNE IMBIANCATE PER 120 VOLTE
- SIMILI ABITATI TROVATI IN BELUCHISTAN, CON DIMENSIONI SUPERIORI

CATAL HUYUK



COMETA LEVY SHOEMAKER



VELIKOVSKY



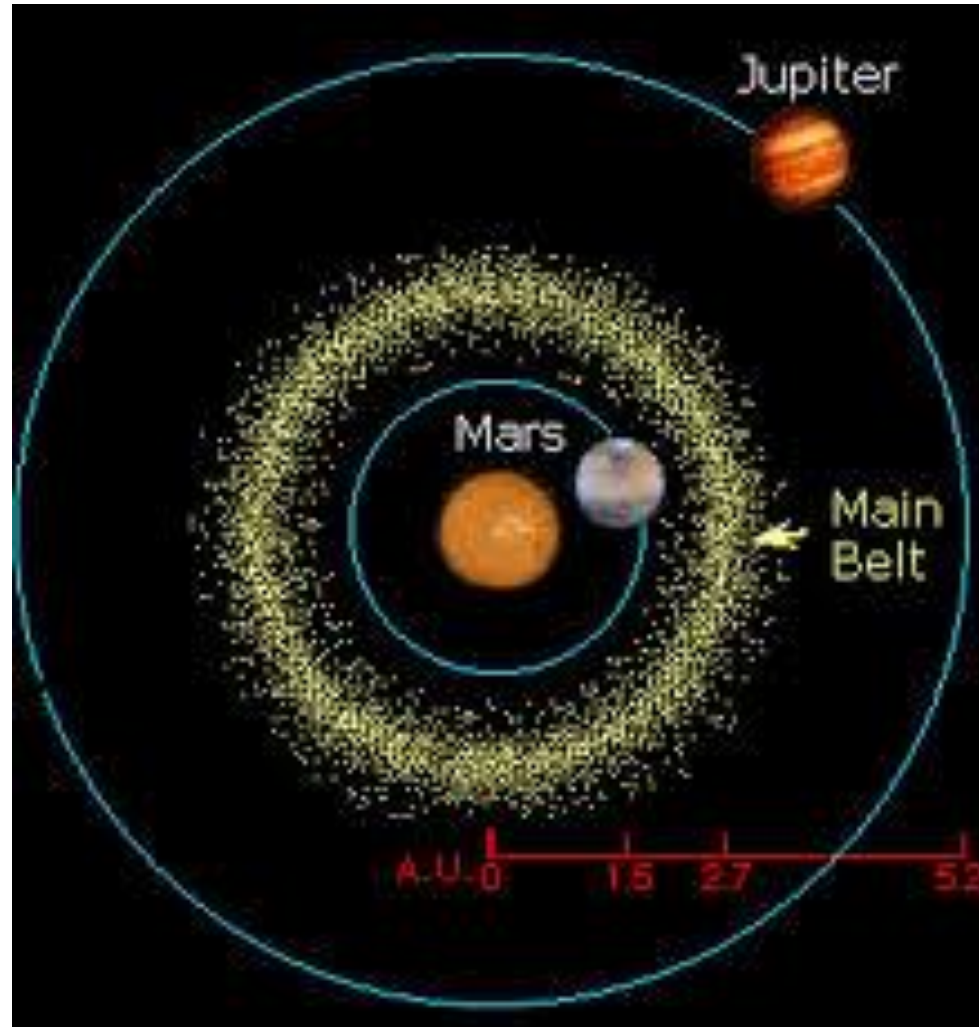
SITO VELIKOVSKY



TOM VAN FLANDERN



FASCIA ASTEROIDI



JOHN ACKERMAN



ALEXANDER TOLLMANN



IXTILOCHITL



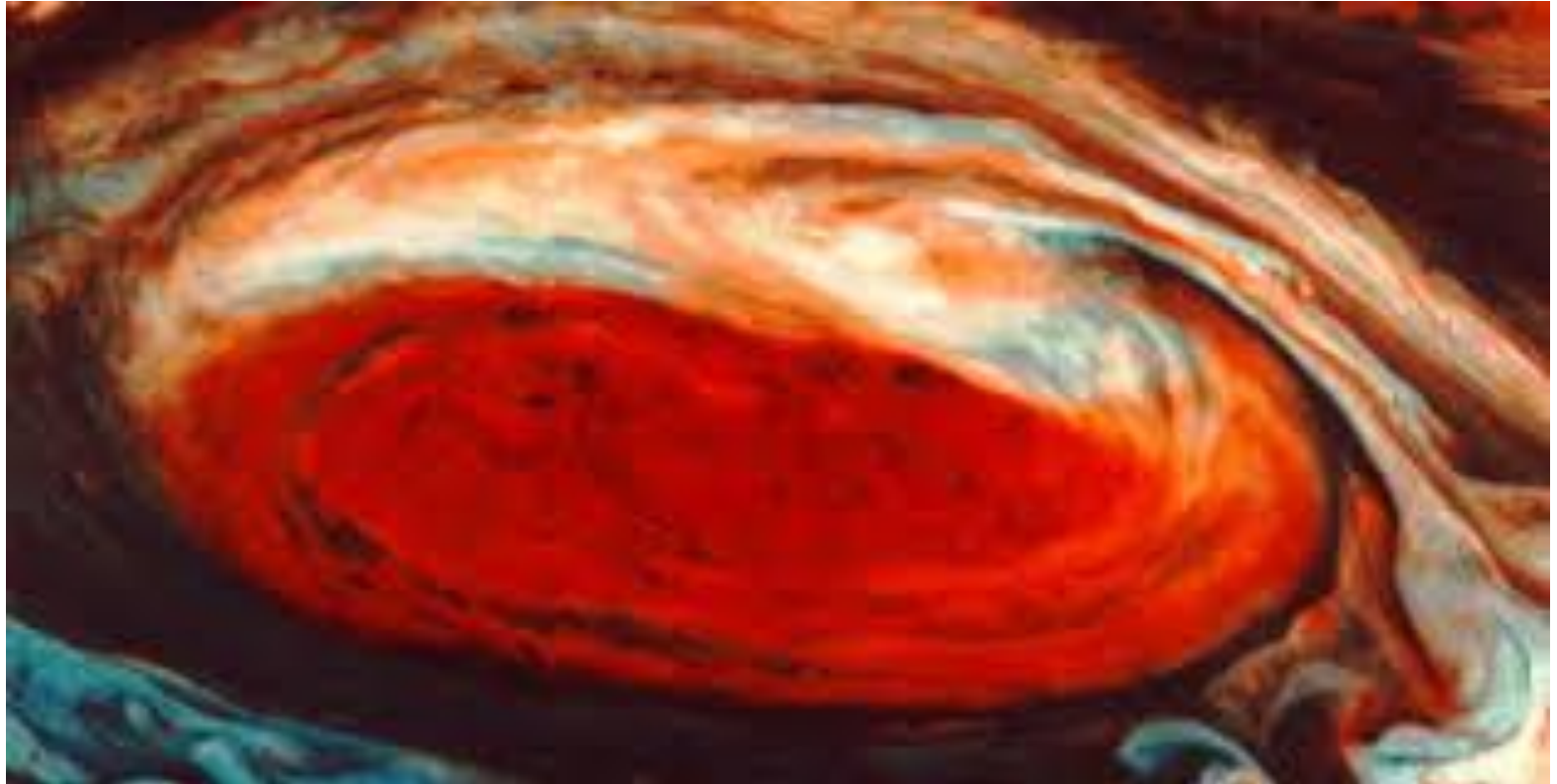
IMPATTO DI METIS SU GIOVE

- NEL PUNTO DOVE STA LA MACCHIA ROSSA, CRATERE ANCORA ATTIVO, NON URAGANO, SEMPRE STESSA LATITUDINE
- SONDA VENUS 5 SCOPRE MASSA NUCLEO DI GIOVE INFERIORE A MASSA NUCLEO DI SATURNO, MIGLIORE SPIEGAZIONE UN IMPATTO
- MASSA IMPATTANTE CALCOLATA A PECHINO CIRCA 10 VOLTE MASSA TERRESTRE

MACCHIA ROSSA 1



MACCHIA ROSSA 2



EFFETTI IMPATTO 1

- ESPANSIONE ATMOSFERA GIOVIANA, DIAMETRO ANGOLARE FORSE SUPERIORE A QUELLO LUNARE; SCARICHE ELETTRICHE VISIBILI , FULMINI DI GIOVE; GUERRA FRA GIOVE E GIGANTI COLLEGATA NASCITA NUOVI SATELLITI
- ESPULSA MASSA DAL CRATERE, FORMANDO COMETE BREVE PERIODO, NUOVI SATELLITI GIOVIANI, 7 OGGETTI DI TOLLMANN, LUNA ALLONTANATA DA IMPATTO, MARTE ESPULSO DA SFERA HILL TERRESTRE

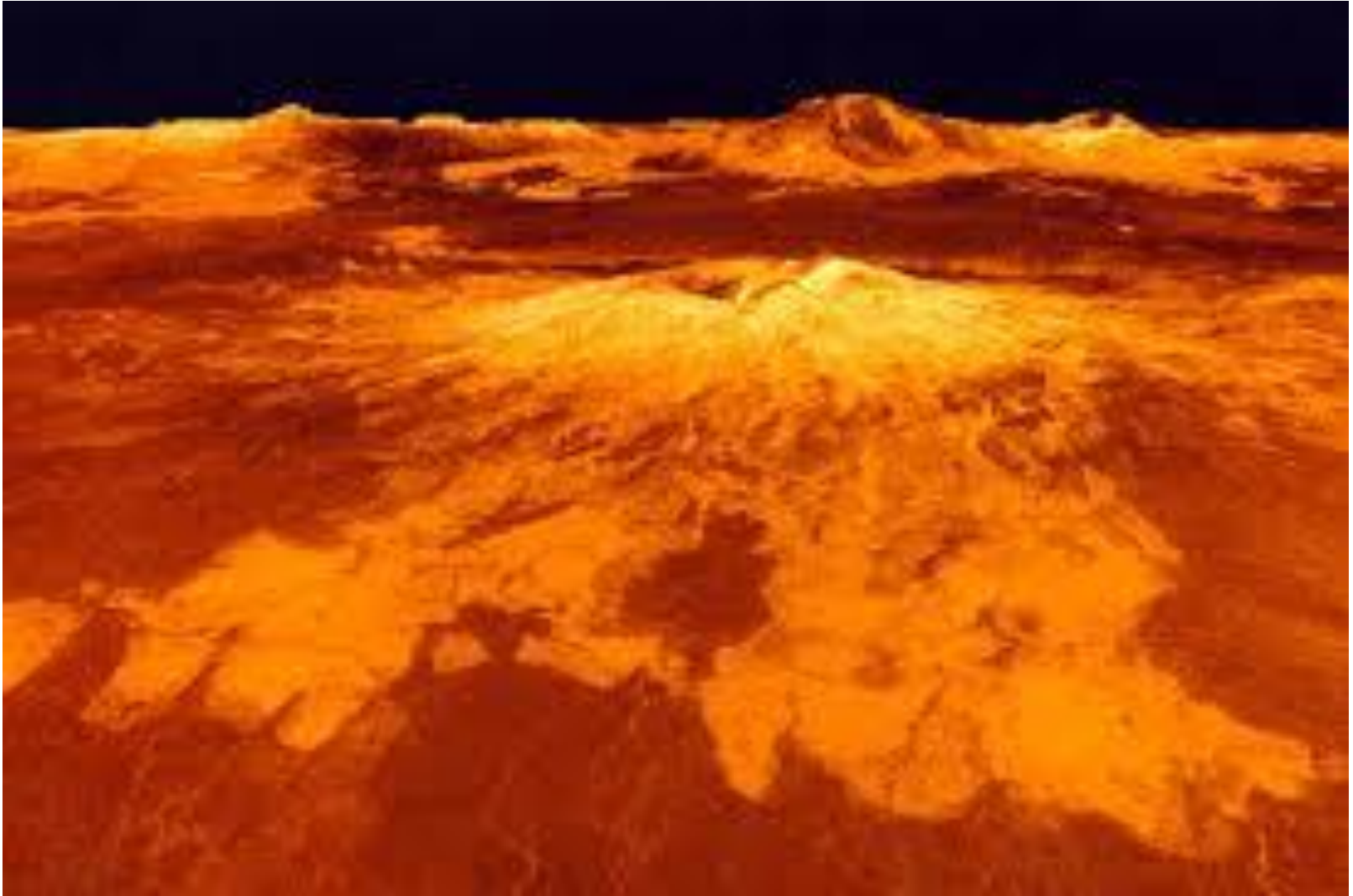
EFFETTI SU GIOVE 2

ESPULSA GRANDE MASSA, COME ATENA DALLA TESTA DI GIOVE, CHE EVOLVE NEL PIANETA VENERE-LUCIFERO, ANCORA MOLTO CALDO E CON SUPERFICIE RECENTEMENTE LIQUEFATTA
IMPATTO FRONTALE, CON MASSIMA CESSIONE MOMENTO ED ENERGIA,, GIOVE PERDE VELOCITA' E SI SPOSTA SU ORBITA Più LONTANA- PRECEDENTE DOVE ORA FASCIA ASTEROIDI

VENERE



SUPERFICIE DI VENERE



EFFETTI SU TERRA-LUNA

- EVENTO TERMINA TRINITA' RA-OSIRIDE-ISIDE, FORSE RECEPITA DA ATANASIO
- TOLLMAN INDIVIDUA 7 IMPATTI QUASI SIMULTANEI SU OCEANI E CONTINENTI, IPOTIZZA CHE GENERINO DILUVIO BIBLICO
- IMPATTO SU LUNA LA ALLONTANA E PORTA AD ANNO DI 13 MESI – 12 DAL 3161 AC, ANNO DEL DILUVIO BIBLICO

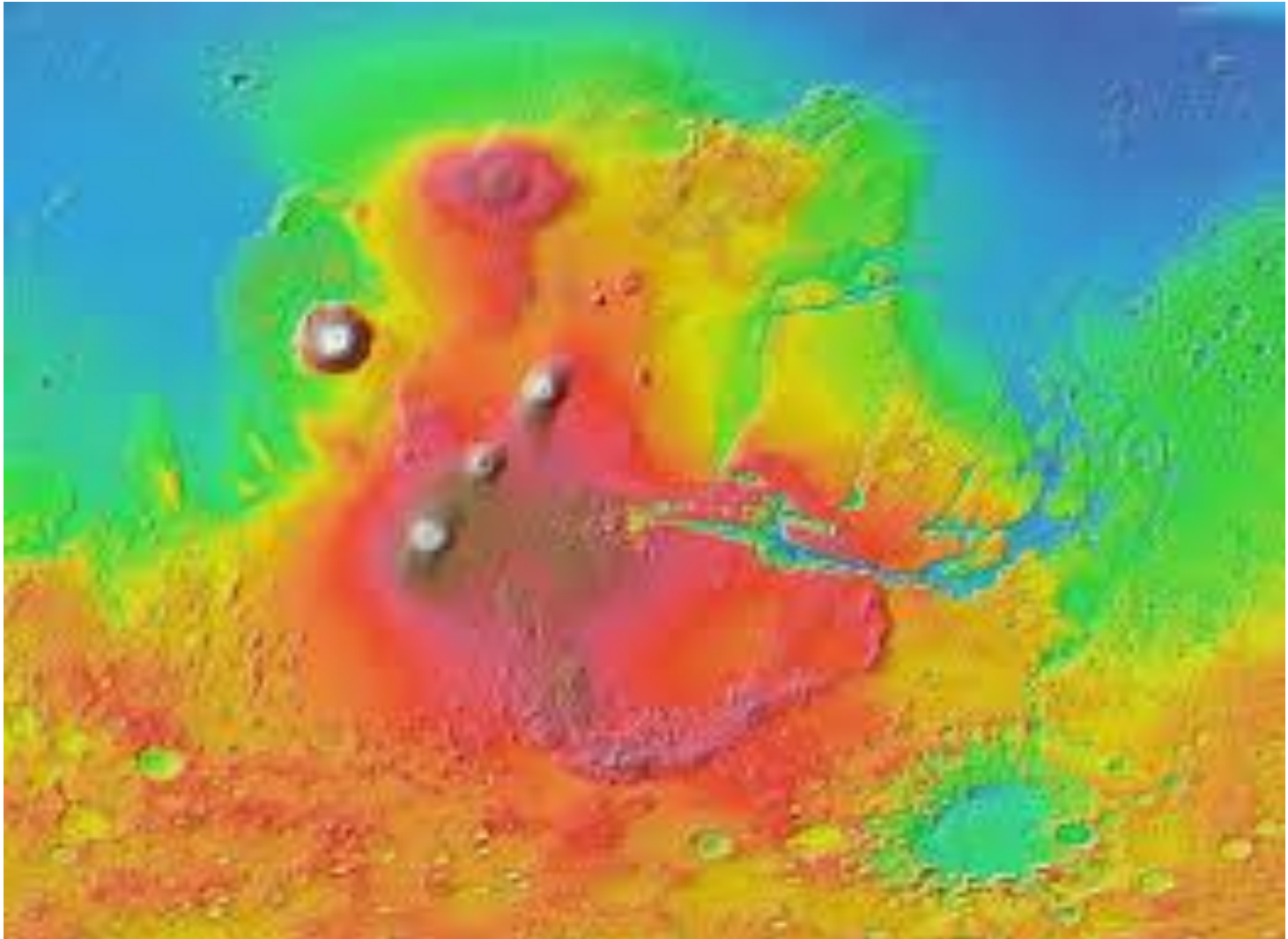
EFFETTI SU MARTE

- PROBABILE GRANDE O MULTIPLO IMPATTO, GENERA DEPRESSIONE SU UN EMISFERO, RIGONFIAMENTO SU ALTRO EMISFERO
- AUMENTO DEI PROCESSI VULCANICI
- PROBABILE FORMAZIONE INIZIALE DELLA SPACCATURA DETTA VALLES MARINERIS, DA CUI USCIRA' IL NUCLEO, HORUS-LINGAM-OMPHALOS... ?, FUTURO PIANETA MERCURIO

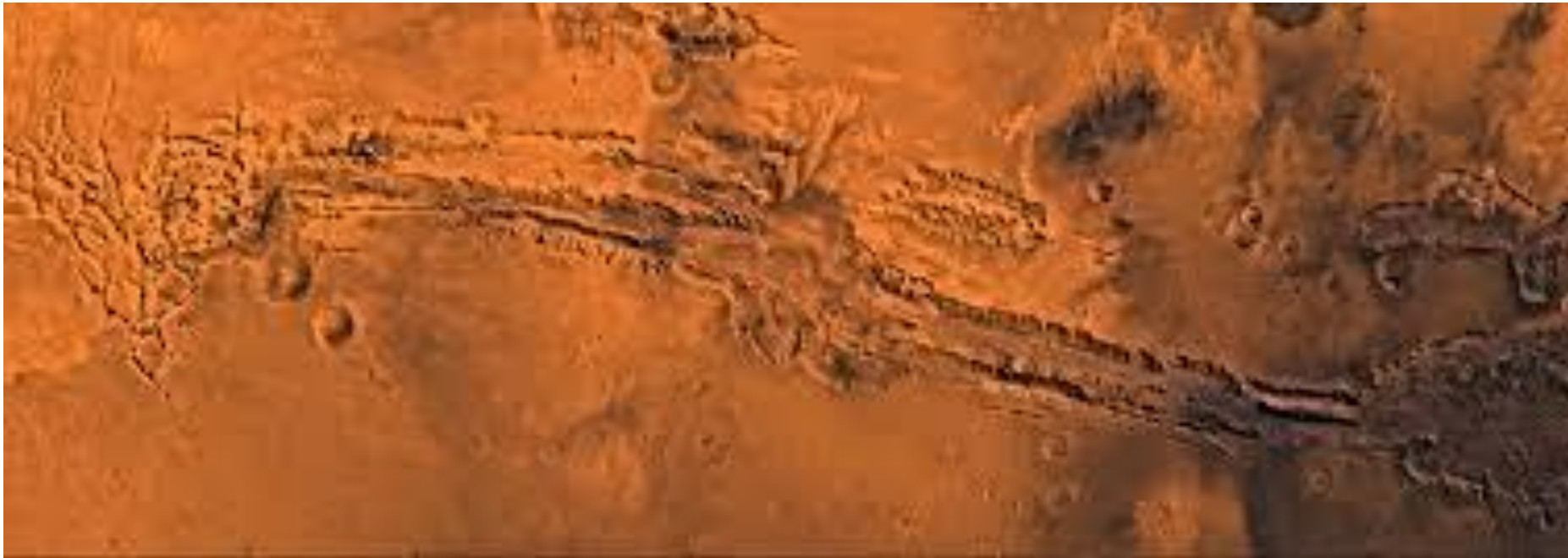
MARTE



THARSIS BULGE



VALLES MARINERIS 1



VALLES MARINERIS 2



MARTE IN ORBITA ELLITTICA

- STACCATOSI DA TERRA, MARTE ENTRA IN ORBITA ELLITTICA, CIRCOLARIZZATA AL TEMPO DI NUMA POMPILIO, COME VENERE, ANALISI MATEMATICA DI DIXON
- MECCANICA CELESTE RICHIEDE PASSAGGI PERIODICI VICINO TERRA, VARIA DISTANZA
- MODERATI EFFETTI CATASTROFICI DI TALI PASSAGGI ANALIZZATI DA PATTEN SU BASE BIBLICA

54 E 108

- PASSAGGI OGNI 54 ANNI, ALTERNATI DI GIORNO E NOTTE OGNI 108
- NUMERI 54 E 108 FRA I PRINCIPALI RITUALI DA TEMPI ANTICHISSIMI AD ACQUISIZIONE IN MASSONERIA, LIBRO SUI NUMERI RITUALI IN PRODUZIONE DA SPEDICATO.
- NUMERO PASSAGGI FORSE 99, COME I NOMI DI DIO IN CORANO, CENTESIMO SEGRETO ASSOCIABILE ALL'EVENTO DI CIRCOLARIZZAZIONE

100 PASSAGGI?

- MARTE VISIBILE AL PASSAGGIO FORSE FINO A 5 GRADI DIMENSIONE ANGOLARE
- ERUZIONI VISIBILI DEI VULCANI, ORIGINE PIRAMIDI?
- ALLARGAMENTO VALLES MARINERIS
FUORUSCITA DEL NUCLEO = HORUS, LINGAM
- INIZIO CONTEGGIO PASSAGGI VERSO 6100 AC
- CAUSA DILUVIO NOACHIDE NEL 3161 AC

VULCANI DI MARTE



LINGAM 1



LINGAM 2



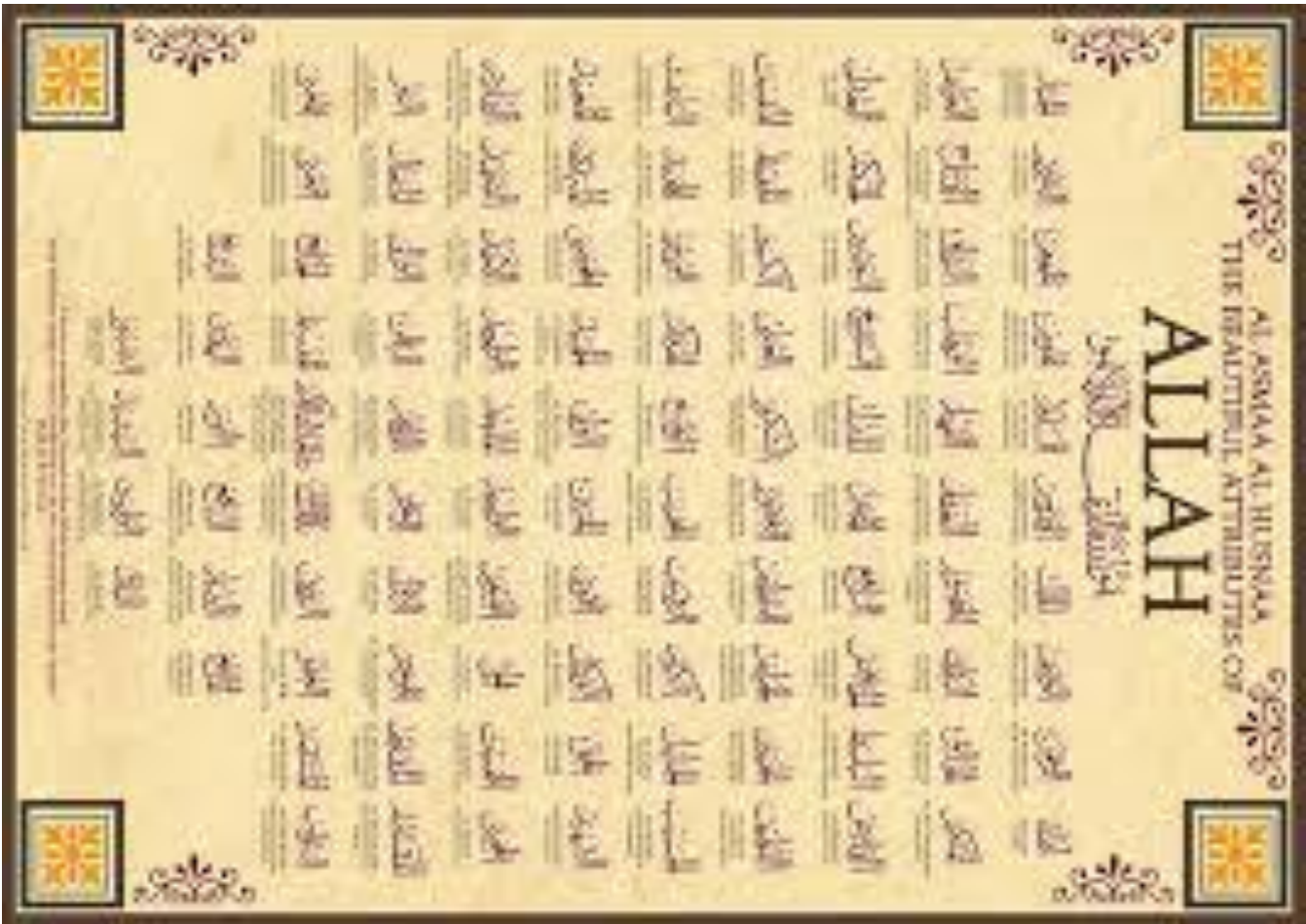
LINGAM 3



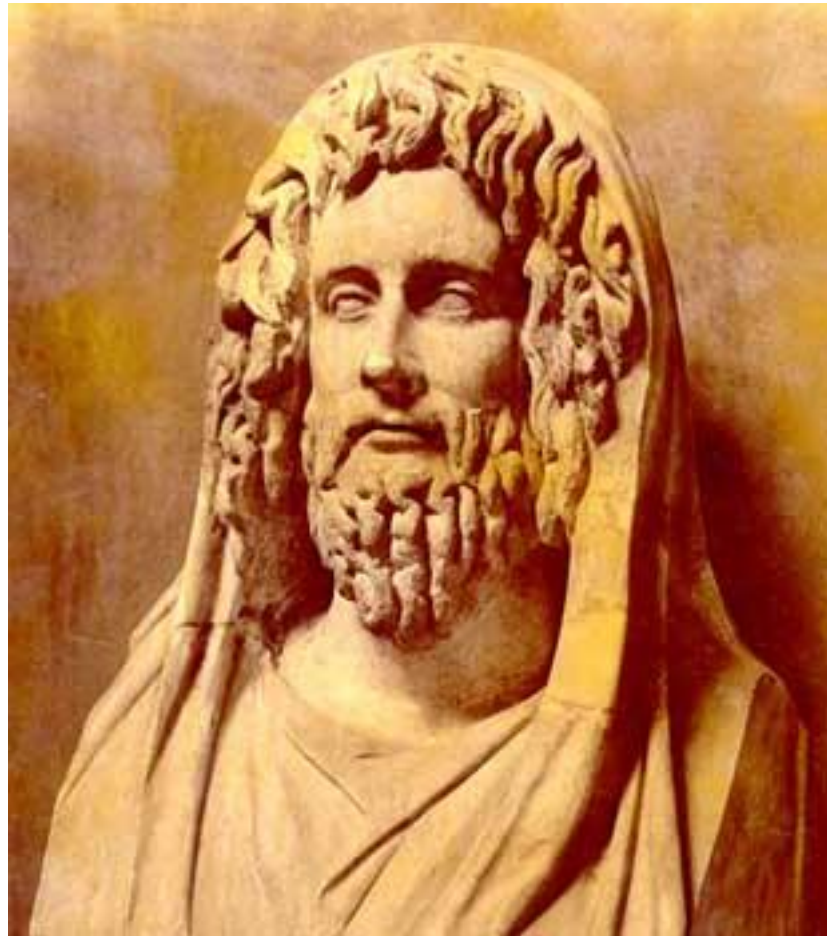
OMPHALOS



99 NOMI



NUMA POMPILIO



DONALD PATTEN



VENUS - MARINER 5

